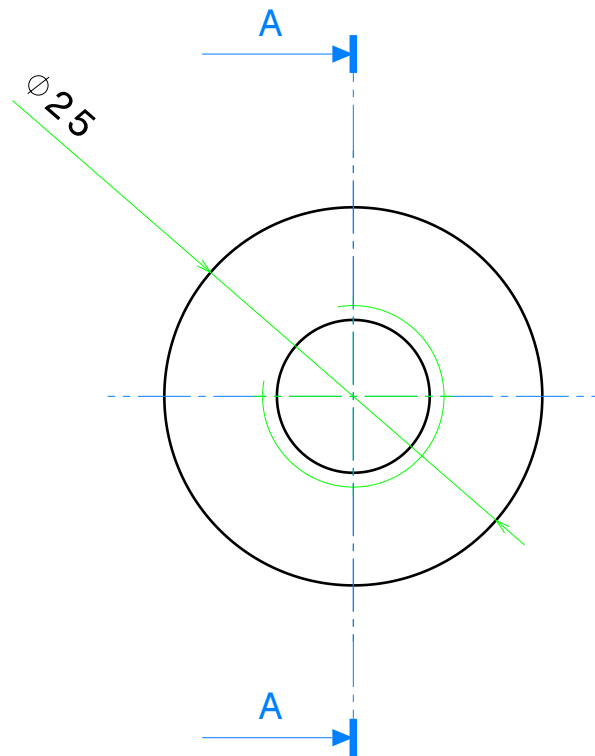


ISO 13920 Welded Construction	Nom. Size			Class		
	>20000	9,0	8,0			
	<20000	8,0	7,0			
	<16000	7,0	6,0			
	<12000	6,0	5,0			
	<8000	5,0	4,0			
	<4000	4,0	3,0			
	<2000	3,0	2,0			
	<1000	2,0	1,5			
	<400	1,0	1,0			
	30-120	1,0	0,5			
	2-30	1,0	0,5			
	L mm	A ±	E ±			
	Nom. Size			Class		
	ISO 2768 General Tolerances TS 12708 Steel Casting					
Nom. Size			Class			
<4000	2,0	0,4				
<2000	1,2	0,4				
<1000	0,8	0,3				
<400	0,5	0,3				
30-120	0,3	0,2				
2-30	0,2	0,1				
L mm	m ±	K ±				
Nom. Size			Class			
>20000	9,0	8,0				
<20000	8,0	7,0				
<16000	7,0	6,0				
<12000	6,0	5,0				
<8000	5,0	4,0				
<4000	4,0	3,0				
<2000	3,0	2,0				
<1000	2,0	1,5				
<400	1,0	1,0				
30-120	1,0	0,5				
2-30	1,0	0,5				
L mm	A ±	E ±				
Nom. Size			Class			
<4000	2,0	0,4				
<2000	1,2	0,4				
<1000	0,8	0,3				
<400	0,5	0,3				
30-120	0,3	0,2				
2-30	0,2	0,1				
L mm	m ±	K ±				
Nom. Size			Class			
<4000	2,0	0,4				
<2000	1,2	0,4				
<1000	0,8	0,3				
<400	0,5	0,3				
30-120	0,3	0,2				
2-30	0,2	0,1				
L mm	m ±	K ±				
Nom. Size			Class			
<4000	2,0	0,4				
<2000	1,2	0,4				
<1000	0,8	0,3				
<400	0,5	0,3				
30-120	0,3	0,2				
2-30	0,2	0,1				
L mm	m ±	K ±				
Nom. Size			Class			
<4000	2,0	0,4				
<2000	1,2	0,4				
<1000	0,8	0,3				
<400	0,5	0,3				
30-120	0,3	0,2				
2-30	0,2	0,1				
L mm	m ±	K ±				
Nom. Size			Class			
<4000	2,0	0,4				
<2000	1,2	0,4				
<1000	0,8	0,3				
<400	0,5	0,3				
30-120	0,3	0,2				
2-30	0,2	0,1				
L mm	m ±	K ±				
Nom. Size			Class			
<4000	2,0	0,4				
<2000	1,2	0,4				
<1000	0,8	0,3				
<400	0,5	0,3				
30-120	0,3	0,2				
2-30	0,2	0,1				
L mm	m ±	K ±				
Nom. Size			Class			
<4000	2,0	0,4				
<2000	1,2	0,4				
<1000	0,8	0,3				
<400	0,5	0,3				
30-120	0,3	0,2				
2-30	0,2	0,1				
L mm	m ±	K ±				
Nom. Size			Class			
<4000	2,0	0,4				
<2000	1,2	0,4				
<1000	0,8	0,3				
<400	0,5	0,3				
30-120	0,3	0,2				
2-30	0,2	0,1				
L mm	m ±	K ±				
Nom. Size			Class			
<4000	2,0	0,4				
<2000	1,2	0,4				
<1000	0,8	0,3				
<400	0,5	0,3				
30-120	0,3	0,2				
2-30	0,2	0,1				
L mm	m ±	K ±				
Nom. Size			Class			
<4000	2,0	0,4				
<2000	1,2	0,4				
<1000	0,8	0,3				
<400	0,5	0,3				
30-120	0,3	0,2				
2-30	0,2	0,1				
L mm	m ±	K ±				
Nom. Size			Class			
<4000	2,0	0,4				
<2000	1,2	0,4				
<1000	0,8	0,3				
<400	0,5	0,3				
30-120	0,3	0,2				
2-30	0,2	0,1				
L mm	m ±	K ±				
Nom. Size			Class			
<4000	2,0	0,4				
<2000	1,2	0,4				
<1000	0,8	0,3				
<400	0,5	0,3				
30-120	0,3	0,2				
2-30	0,2	0,1				
L mm	m ±	K ±				
Nom. Size			Class			
<4000	2,0	0,4				
<2000	1,2	0,4				
<1000	0,8	0,3				
<400	0,5	0,3				
30-120	0,3	0,2				
2-30	0,2	0,1				
L mm	m ±	K ±				
Nom. Size			Class			
<4000	2,0	0,4				
<2000	1,2	0,4				
<1000	0,8	0,3				
<400	0,5	0,3				
30-120	0,3	0,2				
2-30	0,2	0,1				
L mm	m ±	K ±				
Nom. Size			Class			
<4000	2,0	0,4				
<2000	1,2	0,4				
<1000	0,8	0,3				
<400	0,5	0,3				
30-120	0,3	0,2				
2-30	0,2	0,1				
L mm	m ±	K ±				
Nom. Size			Class			
<4000	2,0	0,4				
<2000	1,2	0,4				
<1000	0,8	0,3				
<400	0,5	0,3				
30-120	0,3	0,2				
2-30	0,2	0,1				
L mm	m ±	K ±				
Nom. Size			Class			
<4000	2,0	0,4				
<2000	1,2	0,4				
<1000	0,8	0,3				
<400	0,5	0,3				
30-120	0,3	0,2				
2-30	0,2	0,1				
L mm	m ±	K ±				
Nom. Size			Class			
<4000	2,0	0,4				
<2000	1,2	0,4				
<1000	0,8	0,3				
<400	0,5	0,3				
30-120	0,3	0,2				
2-30	0,2	0,1				
L mm	m ±	K ±				
Nom. Size			Class			
<4000	2,0	0,4				
<2000	1,2	0,4				
<1000	0,8	0,3				
<400	0,5	0,3				
30-120	0,3	0,2				
2-30	0,2	0,1				
L mm	m ±	K ±				
Nom. Size			Class			
<4000	2,0	0,4				
<2000	1,2	0,4				
<1000	0,8	0,3				
<400	0,5	0,3				
30-120	0,3	0,2				
2-30	0,2	0,1				
L mm	m ±	K ±				
Nom. Size			Class			
<4000	2,0	0,4				
<2000	1,2	0,4				
<1000	0,8	0,3				
<400	0,5	0,3				
30-120	0,3	0,2				
2-30	0,2	0,1				
L mm	m ±	K ±				
Nom. Size			Class			
<4000	2,0	0,4				
<2000	1,2	0,4				
<1000	0,8	0,3				
<400	0,5	0,3				
30-120	0,3	0,2				
2-30	0,2	0,1				
L mm	m ±	K ±				
Nom. Size			Class			
<4000	2,0	0,4				
<2000	1,2	0,4				
<1000	0,8	0,3				
<400	0,5	0,3				
30-120	0,3	0,2				
2-30	0,2	0,1				
L mm	m ±	K ±				
Nom. Size			Class			
<4000	2,0	0,4				
<2000	1,2	0,4				
<1000	0,8	0,3				
<400	0,5	0,3				
30-120	0,3	0,2				
2-30	0,2	0,1				
L mm	m ±	K ±				
Nom. Size			Class			
<4000	2,0	0,4				
<2000	1,2	0,4				
<1000	0,8	0,3				
<400	0,5	0,3				
30-120	0,3	0,2				
2-30	0,2	0,1				
L mm	m ±	K ±				
Nom. Size			Class			
<4000	2,0	0,4				
<2000	1,2	0,4				
<1000	0,8	0,3				
<400	0,5	0,3				
30-120	0,3	0,2				
2-30	0,2	0,1				
L mm	m ±	K ±				
Nom. Size			Class			
<4000	2,0	0,4				
<2000	1,2	0,4				
<1000	0,8	0,3				
<400	0,5	0,3				
30-120	0,3	0,2				
2-30	0,2	0,1				
L mm	m ±	K ±				
Nom. Size			Class			
<4000	2,0	0,4				
<2000	1,2	0,4				
<1000	0,8	0,3				
<400	0,5	0,3				
30-120	0,3	0,2				
2-30	0,2	0,1				
L mm	m ±	K ±				
Nom. Size			Class			
<4000	2,0	0,4				
<2000	1,2	0,4				
<1000	0,8	0,3				
<400	0,5	0,3				
30-120	0,3	0,2				
2-30	0,2	0,1				
L mm	m ±	K ±				
Nom. Size			Class			
<4000	2,0	0,4				
<2000	1,2	0,4				
<1000	0,8	0,3				
<400	0,5	0,3				
30-120	0,3	0,2				
2-30	0,2	0,1				
L mm	m ±	K ±				
Nom. Size			Class			
<4000	2,0	0,4				
<2000	1,2	0,4				
<1000	0,8	0,3				
<400	0,5	0,3				
30-120	0,3	0,2				
2-30	0,2	0,1				
L mm	m ±	K ±				
Nom. Size			Class			
<4000	2,0	0,4				
<2000	1,2	0,4				
<1000	0,8	0,3				
<400	0,5	0,3				
30-120	0,3	0,2				
2-30	0,2	0,1				
L mm	m ±	K ±				
Nom. Size			Class			
<4000	2,0	0,4				
<2000	1,2	0,4				
<1000	0,8	0,3				
<400	0,5	0,3				
30-120	0,3	0,2				
2-30	0,2	0,1				
L mm	m ±	K ±				
Nom. Size			Class			
<4000	2,0	0,4				
<2000	1,2	0,4				
<1000	0,8	0,3				
<400	0,5	0,3				
30-120	0,3	0,2				
2-30	0,2	0,1				
L mm	m ±	K ±				
Nom. Size			Class			
<4000	2,0	0,4				
<2000	1,2	0,4				
<1000	0,8	0,3				
<400	0,5	0,3				
30-120	0,3	0,2				
2-30	0,2	0,1				
L mm	m					

Technical Specifications					
Technical Document					
Fixture/Mould Asset ID.					
Coating/Heat Tre./Roughness					
Paint/Color		Modf. No	Modification Description	Date	Sign




Edge without
dimension
according to
DIN ISO 13715

Tolerance for
holes and shafts
without marks
on drawing

Section view A-A

Isometric view

				S355J2 EN10025		0
No	Parça Adý Designation Name of Item	Adet Qty.	Resim No / Norm Drawing No / Norm	Malzeme Material	Ölçü Dimension	Aðýrlyk Weight (Kg)
TYP	ISO 21920-1	ISO 8015	ISO 2553	General Tol.	ISO 2768	f <input type="checkbox"/> mI <input checked="" type="checkbox"/> H <input type="checkbox"/> KI <input checked="" type="checkbox"/>
	EN 15085-2 Certification Level		CL1 <input type="checkbox"/> CL2 <input type="checkbox"/> CL3 <input type="checkbox"/>	Weld Pro.	ISO 13920	A <input type="checkbox"/> B <input type="checkbox"/> E <input type="checkbox"/> F <input type="checkbox"/>
			Cast Steel	ISO 12708	Lm2 <input type="checkbox"/> Lr2 <input type="checkbox"/> Sm2 <input type="checkbox"/> Sr2 <input type="checkbox"/>	
	Approved	L.Giovinazzo	12/04/2023	Scale	<div>TURASAS</div> <div>Turkish Railway Vehicles Industry Inc.</div>	
	Checked	M.Borlo	12/04/2023	2:1		
	Prepared	M.Cojocar	12/04/2023			
		Block			GZ11.07.24.10009	
-						
Date: 12/04/2023				Sheet : 1/1	Size:A3	Rev: 00